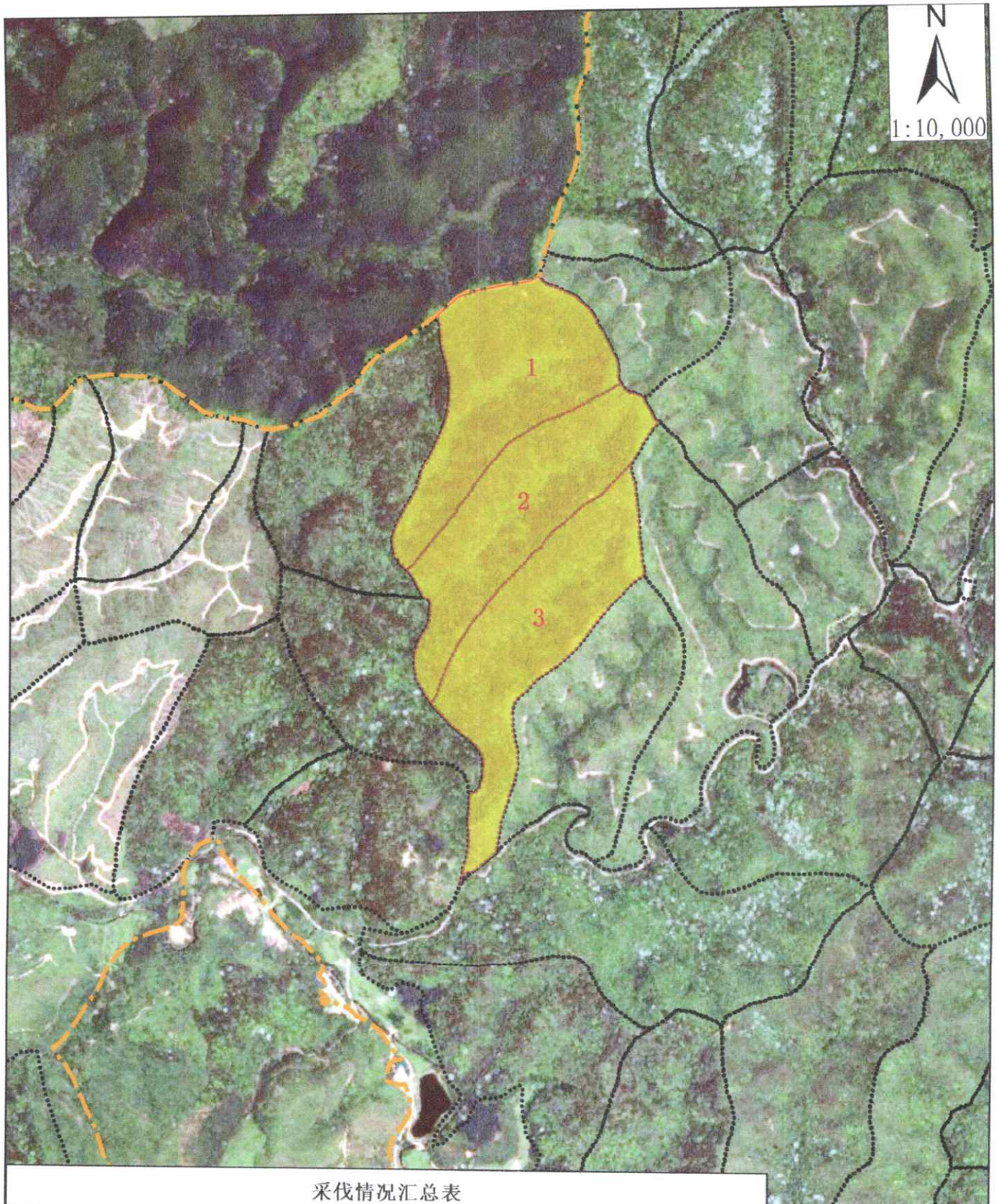


惠州市国有水东陂林场省级生态公益林更新改造可行性范围图



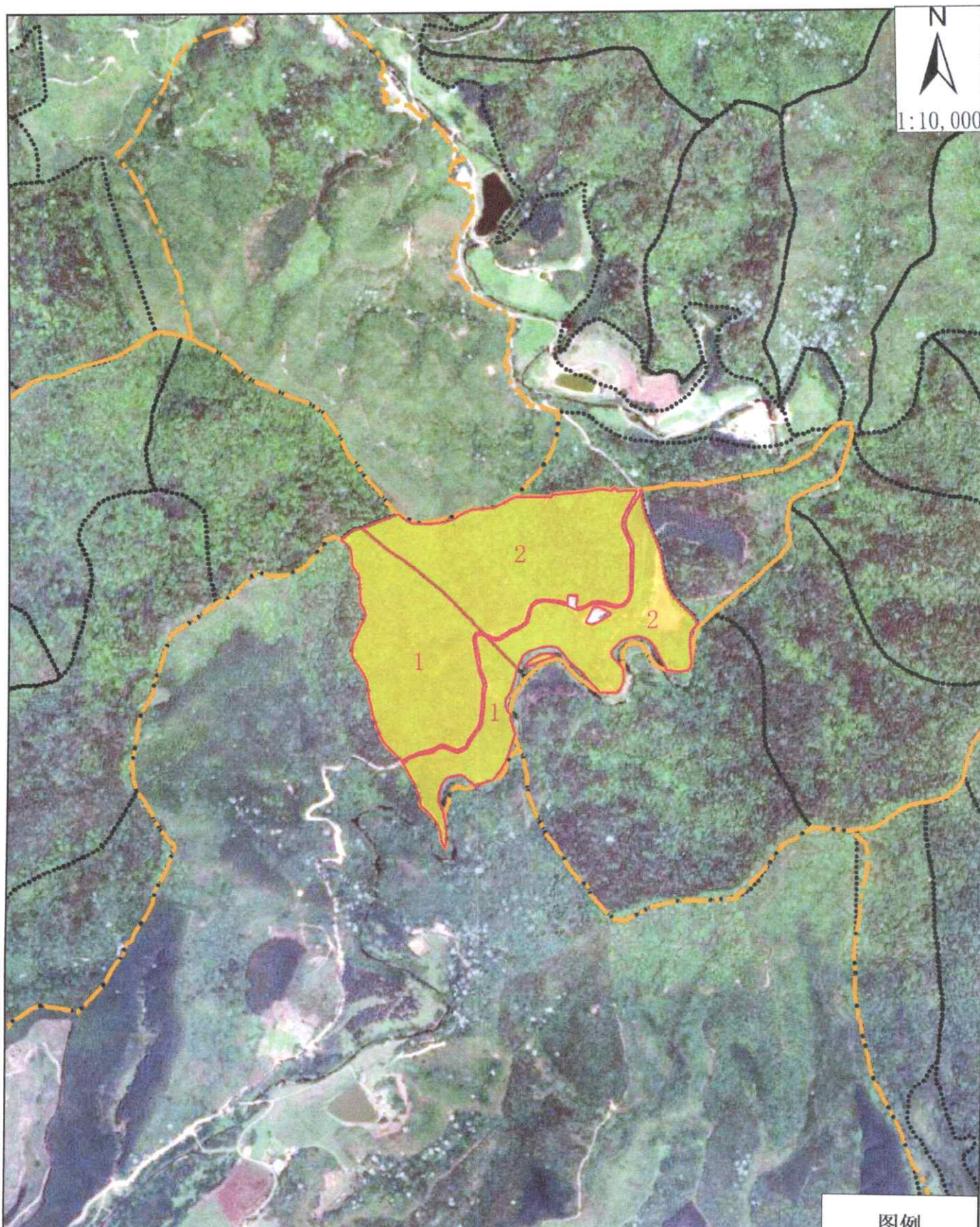
采伐情况汇总表

伐区位置				更新面积 (ha)	林种	更新树种	株行距 (m)	造林密度	备注
地块号	林场	工区	地籍小班号						
1	水东陂林场	李总营	441322030005000200500	10.4192	水源涵养林	黑木相思25% 红椎25%	2.5*3	89株/亩	
2	水东陂林场	李总营	441322030005000200800	9.7829	水源涵养林	火力楠25% 枫香25%	2.5*3	89株/亩	
3	水东陂林场	李总营	441322030005000201000	10.4766	水源涵养林	荷树25%	2.5*3	89株/亩	
合计				30.6787					

图例

- 采伐范围
- 着色
- 工区界线
- 小班界线

惠州市国有水东陂林场省级生态公益林更新改造可行性范围图

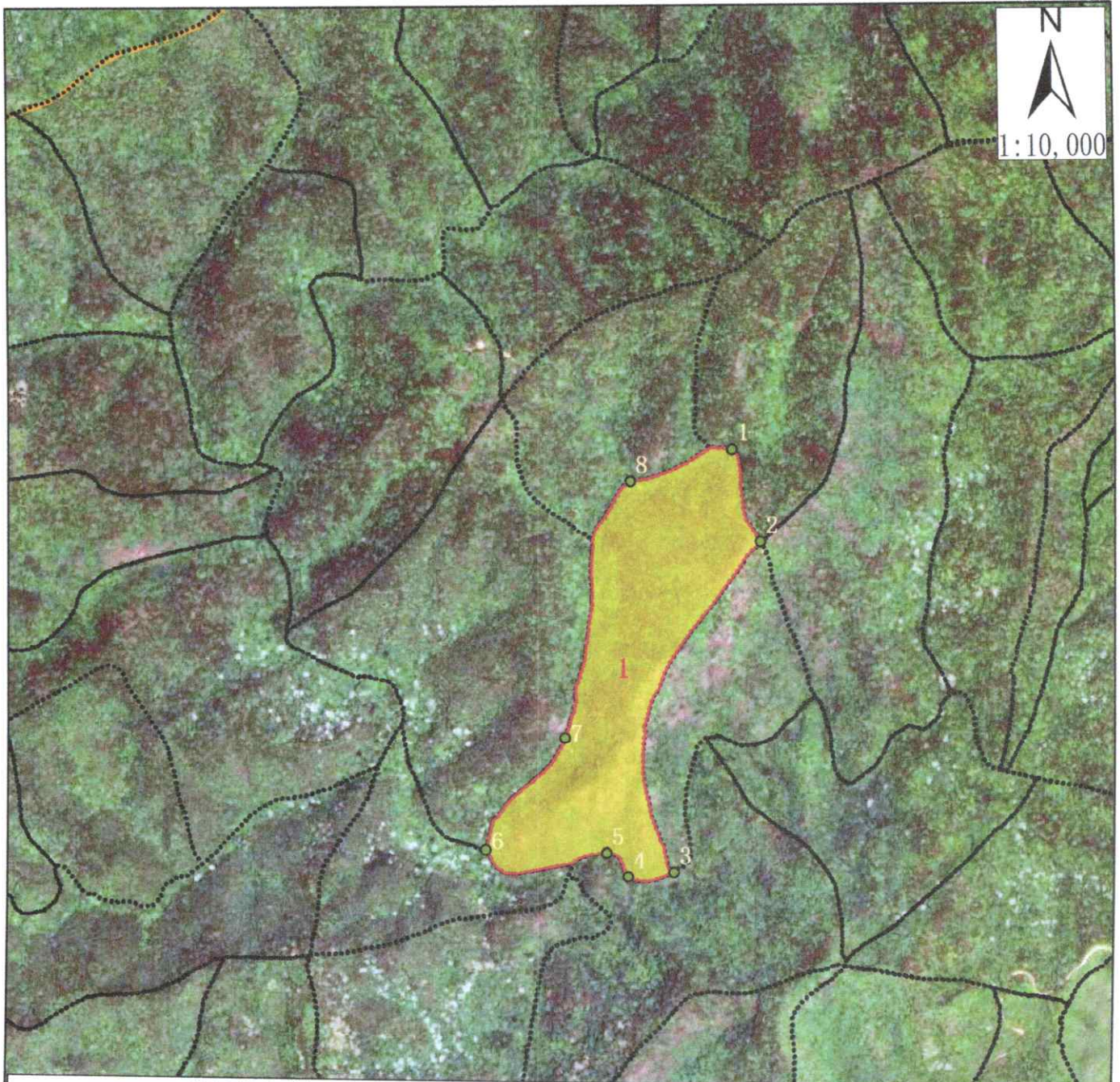


伐区位置				采伐面积 (ha)	林种	采伐树种	备注
地块号	林场	工区	地籍小班号				
1	水东陂林场	三坑	441322030007000500500	10.0473	水源涵养林	马尾松	
2	水东陂林场	三坑	441322030007000500600	13.6378	水源涵养林	马尾松	
合计				23.6851			

图例

- 更新范围
- 着色
- 工区界线
- 小班界线

采伐位置基本图-1



伐区拐点坐标-大地2000坐标系-114子午线

序号	x	y	序号	x	y
1	38547472.973	2621438.721	7	38547188.519	2620952.701
2	38547522.229	2621282.214	8	38547299.406	2621385.377
3	38547376.497	2620724.932	9	38544163.631	2620335.093
4	38547297.756	2620717.312	10	38544561.565	2620160.638
5	38547260.499	2620757.107	11	38544427.408	2619909.953
6	38547053.908	2620761.340	12	38544354.977	2620118.302

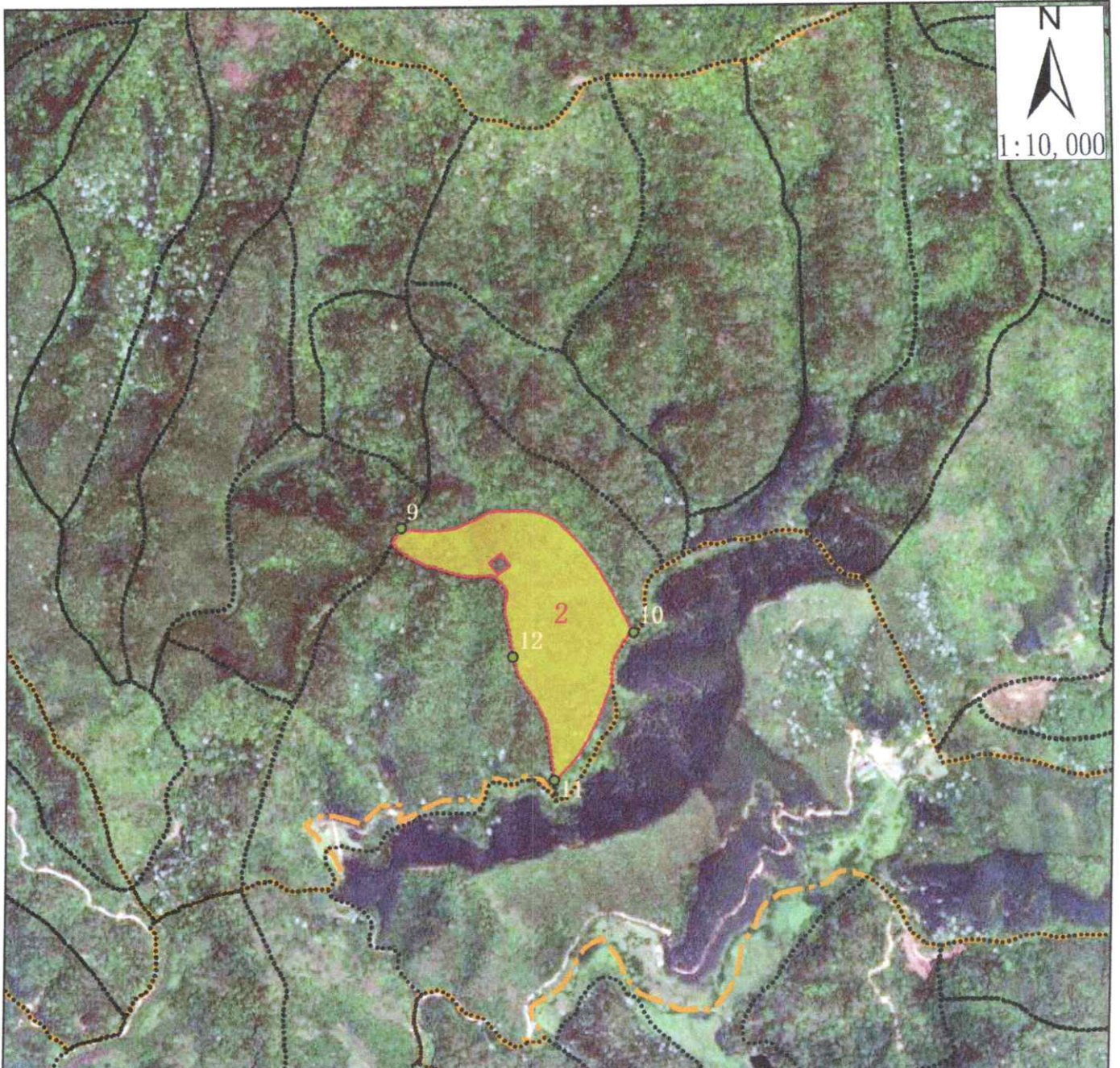
采伐情况汇总表

伐区位置				采伐面积 (ha)	林种	备注
地块号	林场	工区	地籍小班号			
1	水东陂林场	牧坪	441322030002000301000	14.0738	水源涵养林	
2	水东陂林场	务坑	441322030003000101100	7.3128	水源涵养林	
合计				21.3866		

图例

- 拐点坐标
- 采伐范围
- 着色
- 小班界线
- 工区界线

采伐位置基本图-2



伐区拐点坐标-大地2000坐标系-114子午线

序号	x	y	序号	x	y
1	38547472.973	2621438.721	7	38547188.519	2620952.701
2	38547522.229	2621282.214	8	38547299.406	2621385.377
3	38547376.497	2620724.932	9	38544163.631	2620335.093
4	38547297.756	2620717.312	10	38544561.565	2620160.638
5	38547260.499	2620757.107	11	38544427.408	2619909.953
6	38547053.908	2620761.340	12	38544354.977	2620118.302

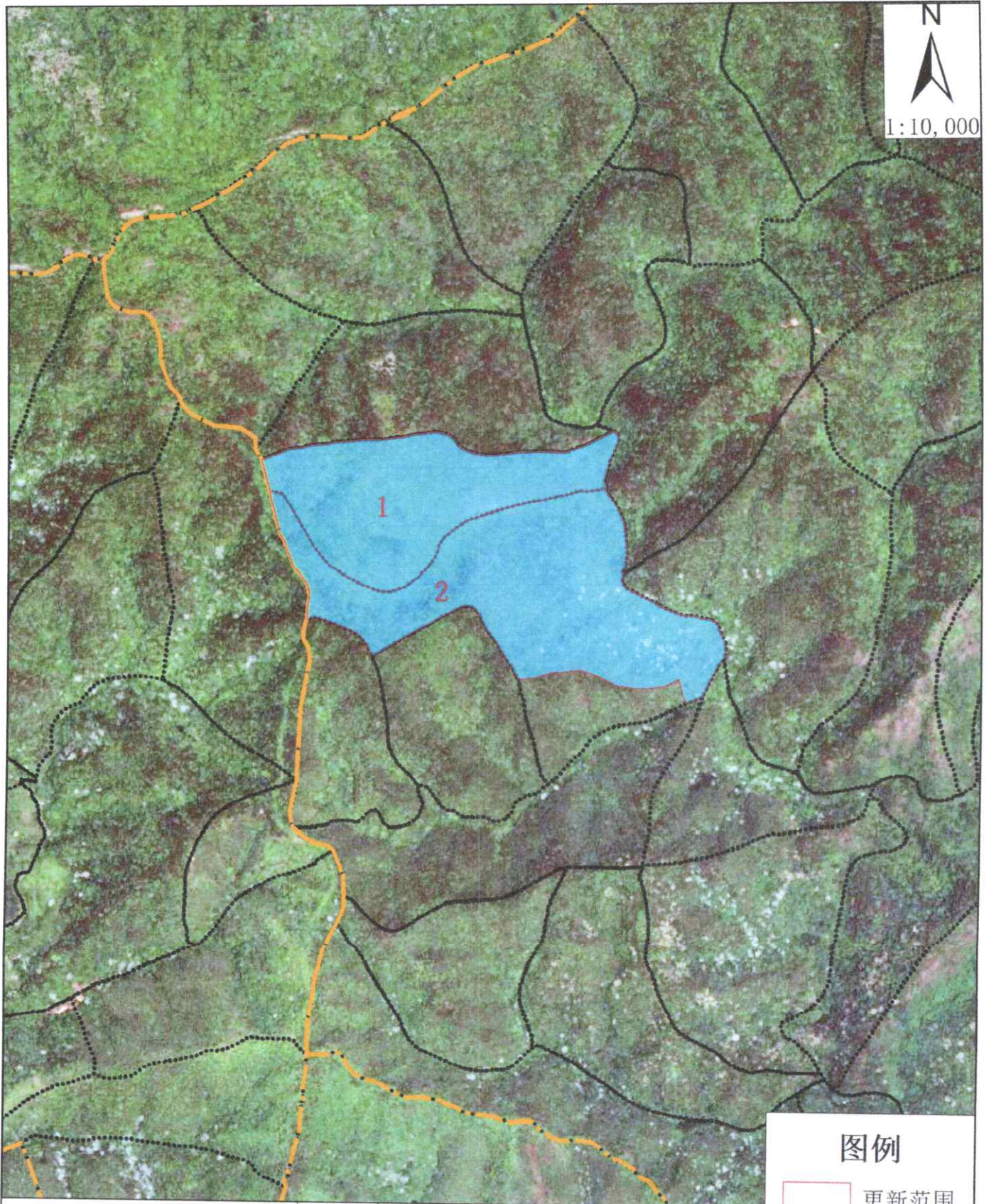
采伐情况汇总表

伐区位置				采伐面积 (ha)	林种	备注
地块号	林场	工区	地籍小班号			
1	水东陂林场	牧坪	441322030002000301000	14.0738	水源涵养林	
2	水东陂林场	务坑	441322030003000101100	7.3128	水源涵养林	
合计				21.3866		

图例

- 拐点坐标
- 采伐范围
- 着色
- 小班界线
- 工区界线

造林更新设计图



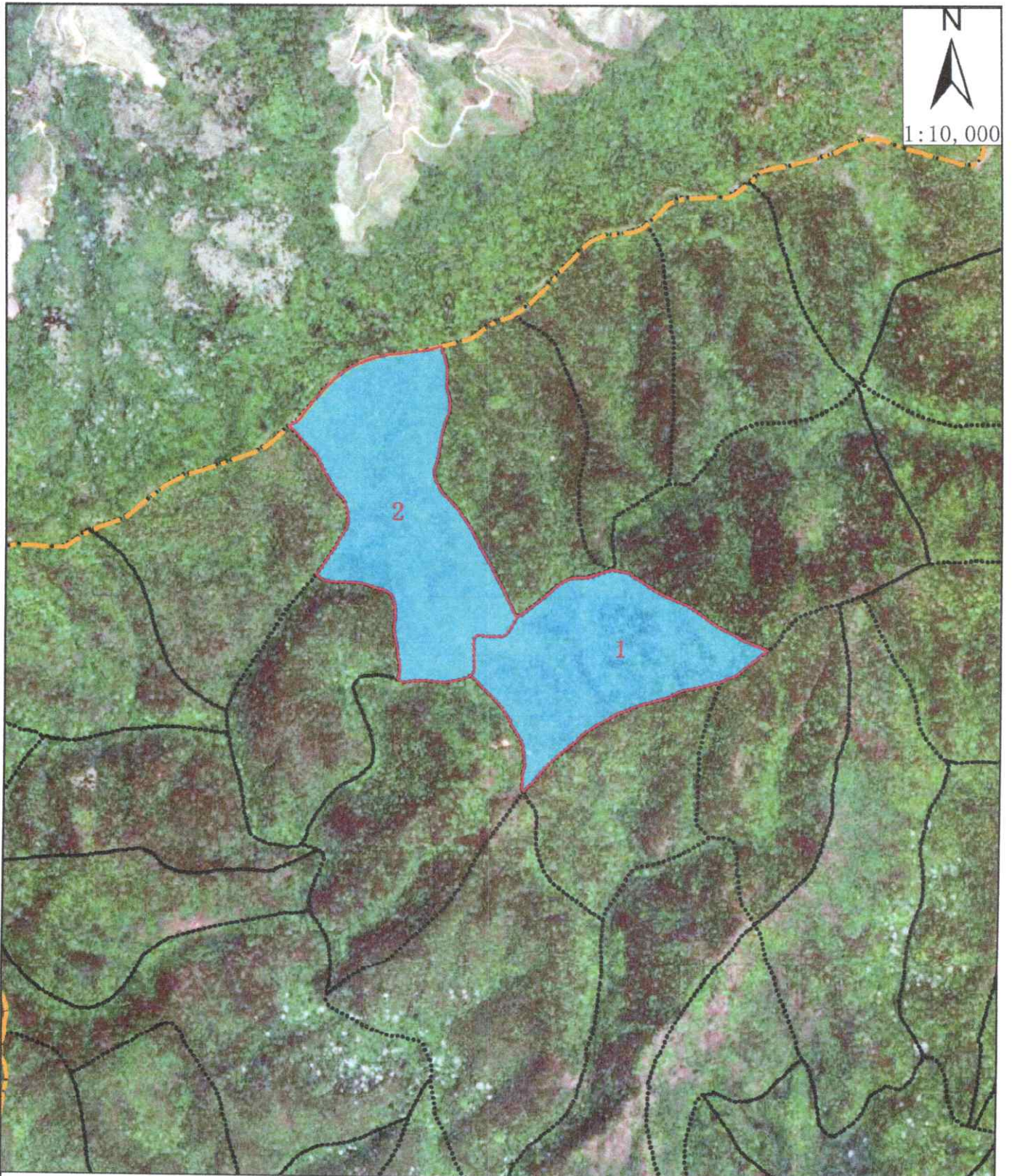
N
1:10,000

图例

- 更新范围
- 着色
- 工区界线
- 小班界线

伐区位置				更新面积 (ha)	林种	更新树种	株行距 (m)	造林密度	备注
地块号	林场	工区	地籍小班号						
1	水东陵林场	牧坪	441322030002000200500	11.3254	水源涵养林	黑木相思25% 红椎25% 火力楠25% 枫香25% 荷木25%	2.5*3	89株/亩	
2	水东陵林场	牧坪	441322030002000200600	16.5222	水源涵养林		2.5*3	89株/亩	
合计				27.8476					

造林更新设计图



伐区位置				更新面积 (ha)	林种	更新树种	株行距 (m)	造林密度	备注
地块号	林场	工区	地籍小班号						
1	水东陂林场	牧坪	441322030002000101100	10.8711	水源涵养林	黑木相思25% 红椎25% 火力楠25%	2.5*3	89株/亩	
2	水东陂林场	牧坪	441322030002000100200	13.9733	水源涵养林	枫香25% 荷木25%	2.5*3	89株/亩	
合计				24.8444					

图例

- 更新范围
- 着色
- 工区界线
- 小班界线