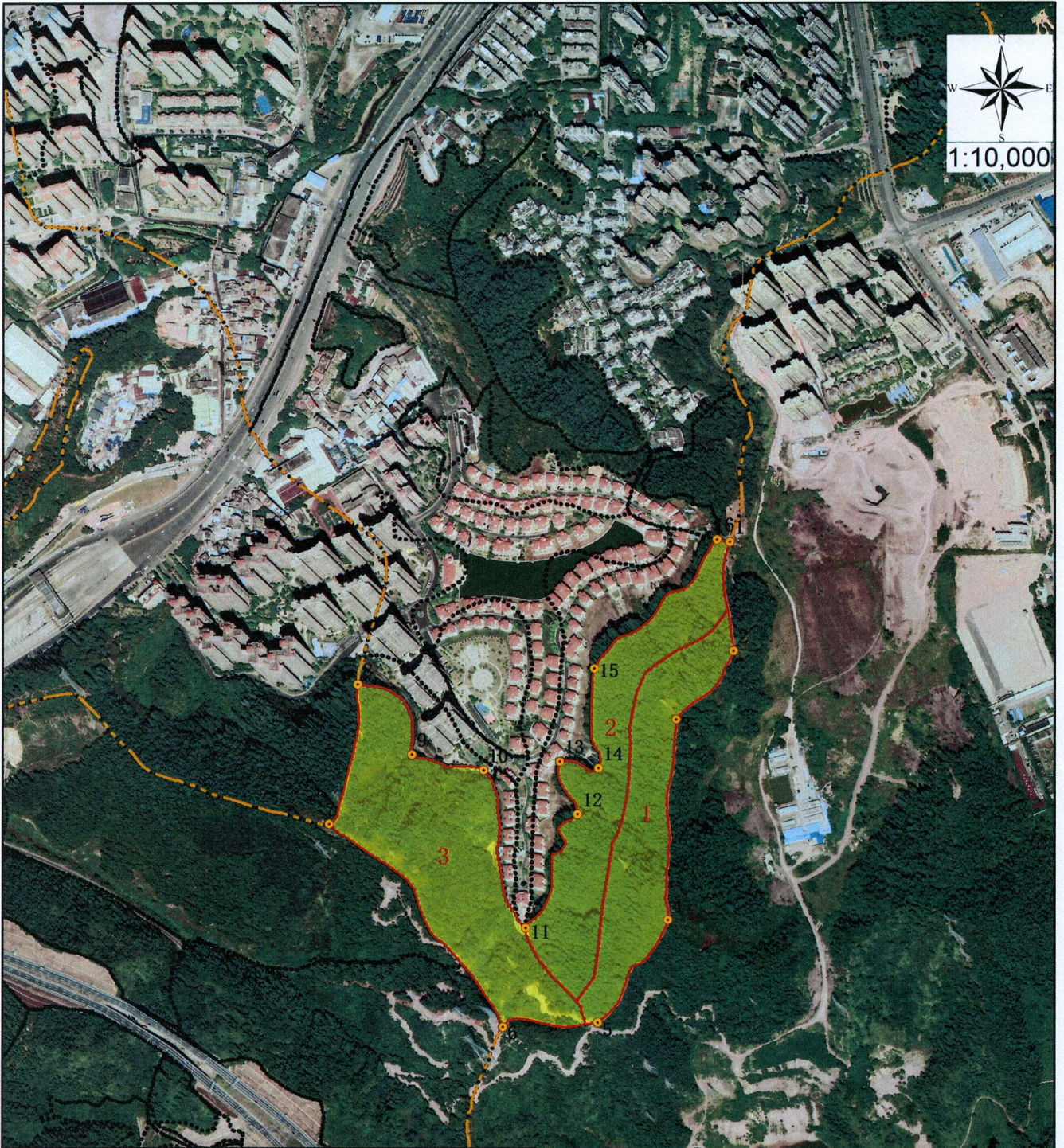


伐区基本位置图



伐区拐点坐标-大地2000坐标系-114子午线

序号	x	y	序号	x	y
1	38540296.367	2549931.371	9	38539740.881	2549560.431
2	38540302.510	2549741.098	10	38539866.332	2549533.000
3	38540202.603	2549621.715	11	38539940.220	2549254.167
4	38540188.212	2549268.650	12	38540030.700	2549455.700
5	38540066.249	2549089.831	13	38539999.394	2549548.404
6	38539900.298	2549082.210	14	38540067.024	2549536.739
7	38539596.456	2549438.023	15	38540059.253	2549710.446
8	38539646.013	2549682.333	16	38540273.842	2549935.492

伐区位置				采伐面积 (ha)	林种	采伐树种	备注
地块号	林场	工区	地籍小班号				
1	东江林场	第三分场	441302008002000301501	6.1795	风景林	桉树	
2	东江林场	第三分场	441302008002000301502	7.2217	风景林	桉树	
3	东江林场	第三分场	441302008002000301600	10.1190	风景林	桉树	
合计				23.5202			

- 图例**
- 拐点坐标
 - 采伐范围
 - 着色
 - 工区界线
 - ⋯ 小班界线

17.