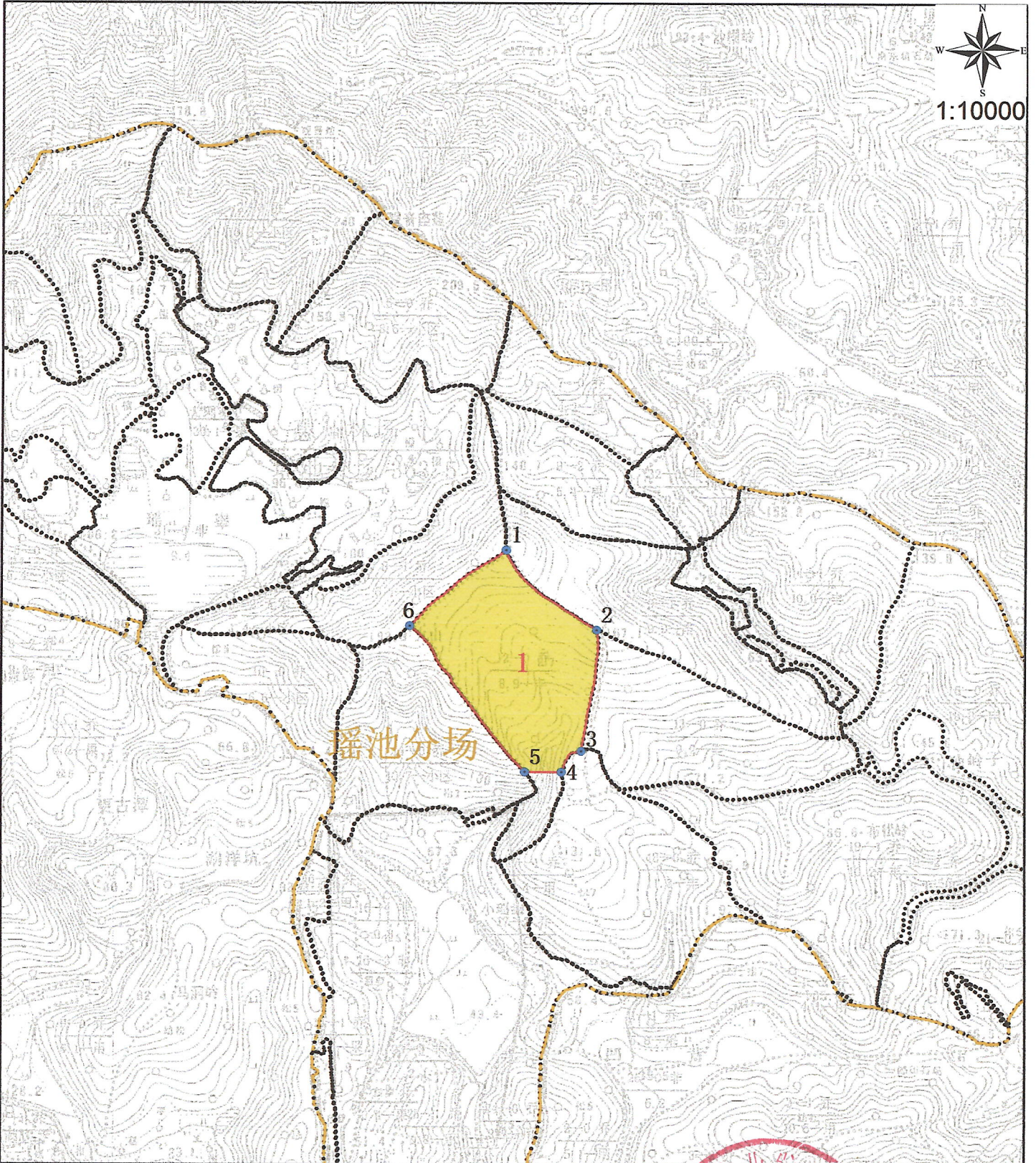


# 伐区位置基本图



伐区拐点坐标-大地2000坐标系-114子午线

序号	x	y
1	38536247.106	2557171.095
2	38536414.704	2557023.530
3	38536386.987	2556798.903
4	38536350.492	2556759.063
5	38536282.702	2556759.145
6	38536070.146	2557028.739



图例

- 拐点坐标
- 采伐范围
- 着色
- 工区界线
- ⋯ 小班界线

伐区位置				采伐面积 (ha)	林种	采伐树种	备注
地块号	林场	工区	地籍小班号				
1	东江林场	瑶池分场	441302008004000101200	8.3298	速生丰产用材林	桉树	
合计				8.3298			